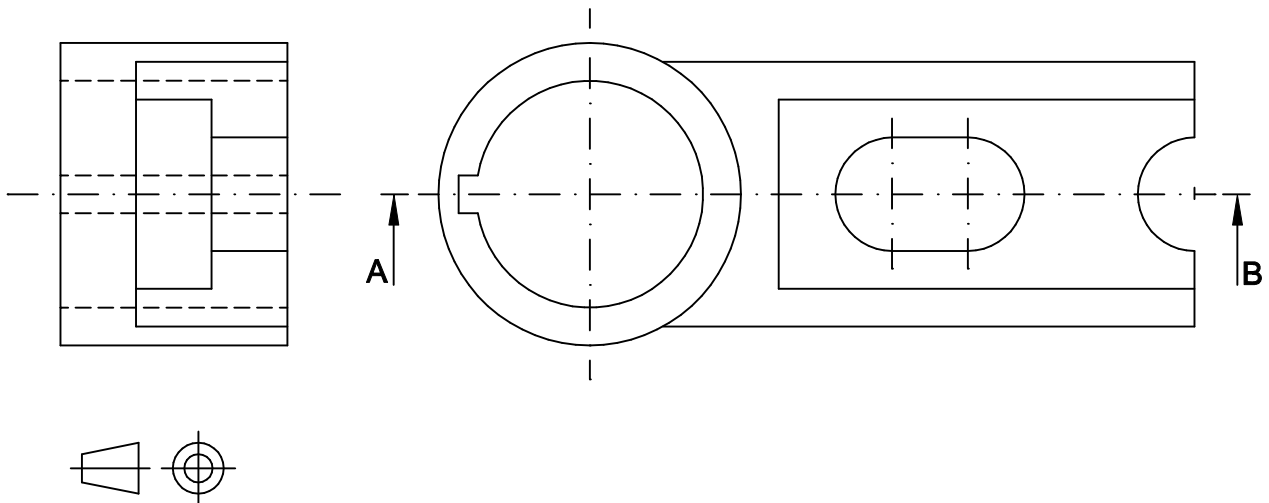


## OPCIÓN I

### EJERCICIO 2º: NORMALIZACIÓN.

Definida una pieza por dos de sus vistas, según el método del primer diedro, a escala 2:3, se pide:

- 1.- Dibujar el corte A-B a escala 2/3.
- 2.- Acotar según normas.



Puntuación:

Apartado 1º

Corte 1,5 puntos

Aplicación correcta de la escala 0,5 puntos

Apartado 2º 1,0 puntos

Puntuación máxima 3,0 puntos